
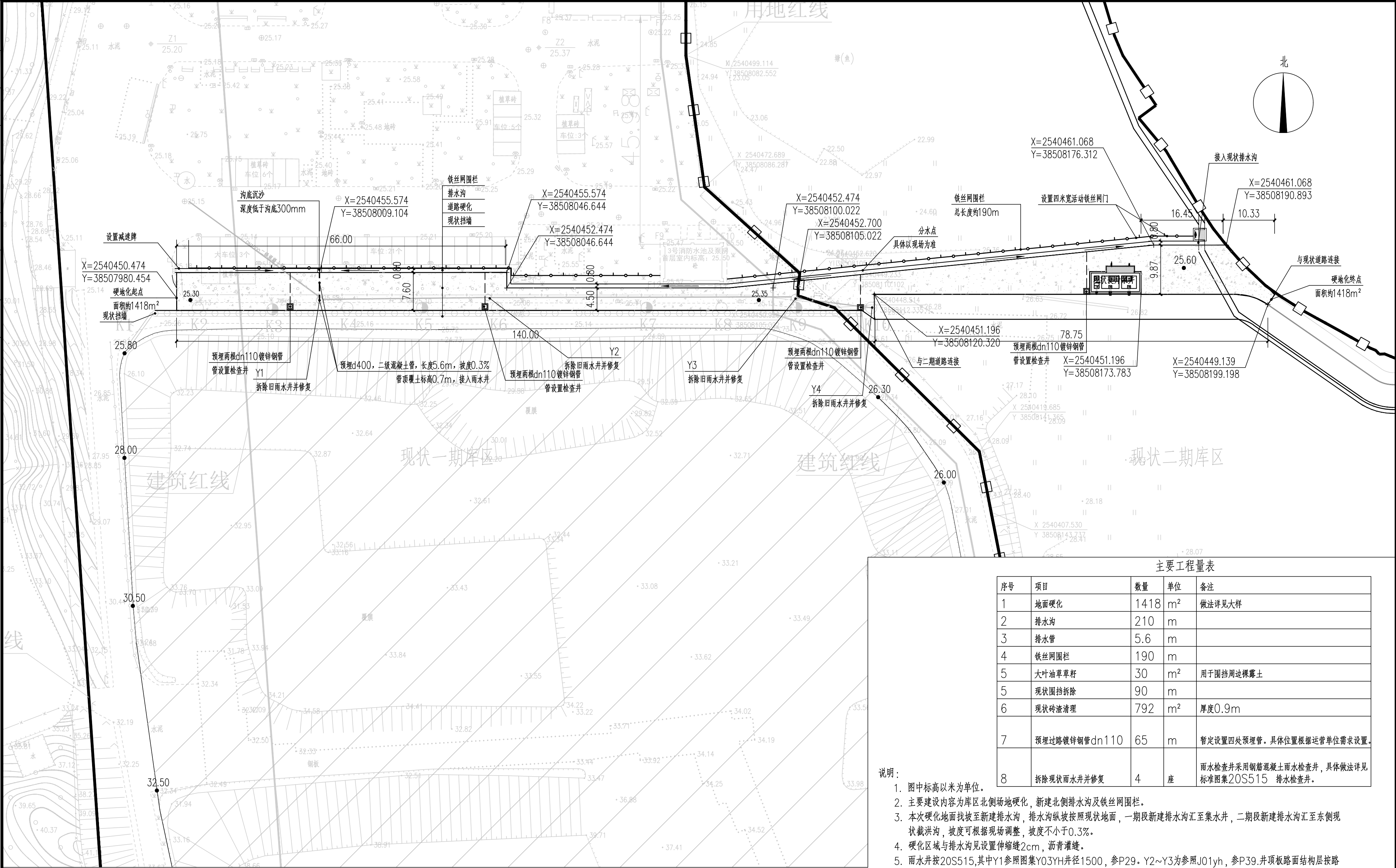


序号	图 纸 名 称					图 别	图号	规格	附 注		
1	库区北侧道路硬化平面图						G-CP-01	A2			
2	路面结构图						G-CP-02	A2			
3	标志牌大样图						G-CP-03	A2			
4											
5											
6											
7											
8											
9											
10											
11											
12											
13											
14											
15											
16											
17											
18											
19											
20											
21											
<div><div></div><div><div>广东省建筑设计研究院有限公司</div><div>Guangdong Architectural Design & Research Institute Co., Ltd.</div><div>住建部工程设计资质甲级证书号: A244013736</div><div>住建部工程勘察综合资质甲级证书号: B144013739</div><div>自然资源部城乡规划编制资质甲级证书号: 自资规甲字21440140</div></div></div>									图 别	土 建	
									图 号	ML-01	
									设计号	24X0212	
项目 名称	东莞市东南部卫生填埋场库区北侧道路工程设计					子项 名称			设计阶段	施 工 图	
建设 单位									东莞市新东粤环保实业有限公司		
						日 期	2024.04				
审 定	黄义军		主 持 人			项目 负责人	苏昭忠		设 计	杨召杰	
审 核	黄义军		校 对	刘伟川		专业 负责人	曾桔波		制 图	杨召杰	

姓名	
专业	给排水
姓名	人防
专业	结构
姓名	空调
专业	电气
姓名	
专业	建筑
姓名	电气
专业	建筑
姓名	电气



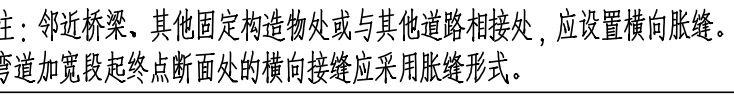
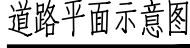
库区北侧道路硬化平面图 1:500

广东省建筑设计研究院有限公司
Guangdong Architectural Design & Research Institute Co., Ltd.

审定人	黄义军	主持人		项目负责人	苏昭忠	项目名称	东莞市东南部卫生填埋场库区北侧道路工程设计	建设单位	东莞市新东粤环保实业有限公司
审核人	黄义军	校对	杨召杰	专业负责人	曾桔波	子项名称		图名	库区北侧道路硬化平面图
						设计人	刘伟川	设计号	24X0212
						制图人	刘伟川	设计阶段	施工图

会 签

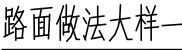
路面做法大样三



角隅钢筋布置图

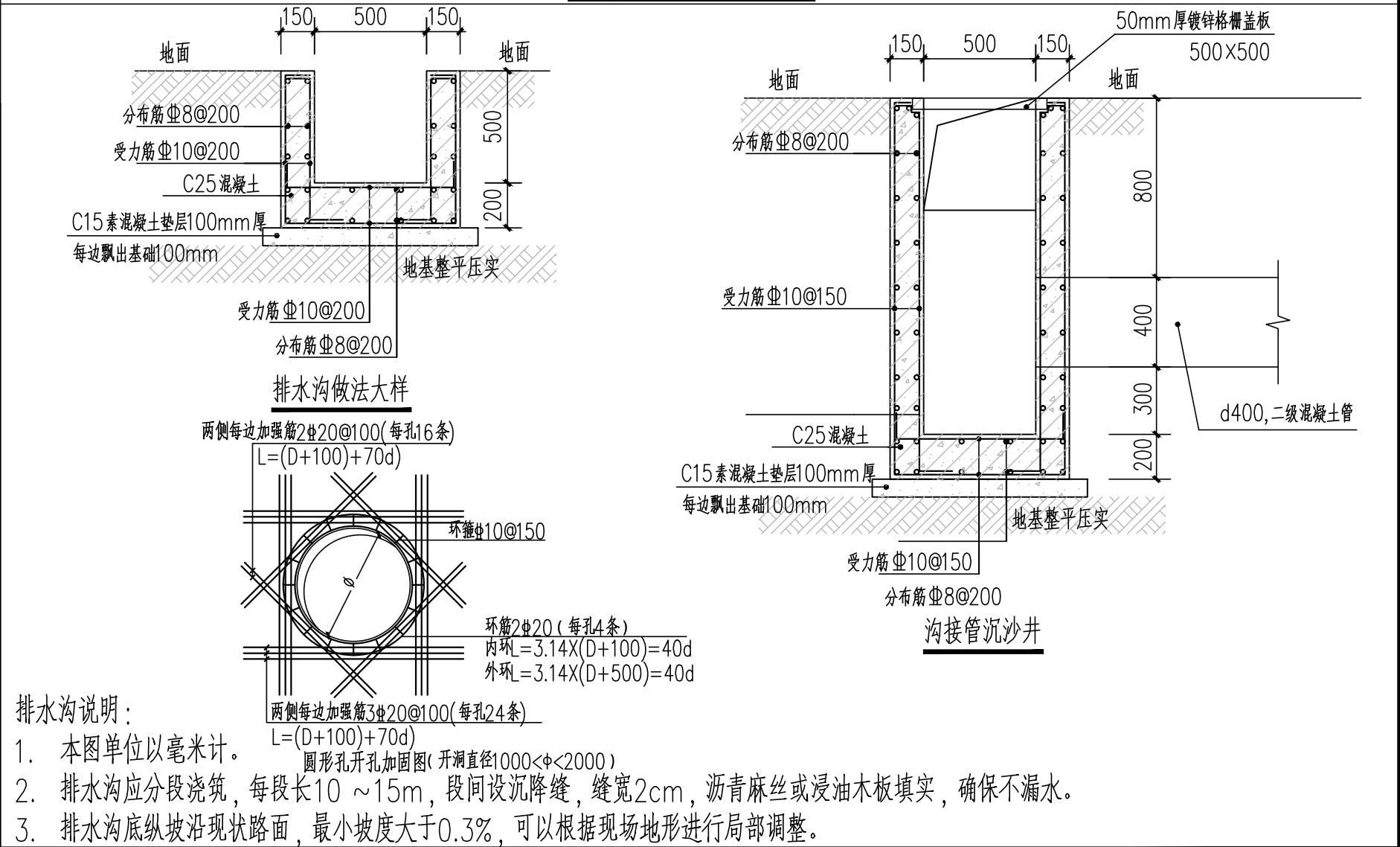
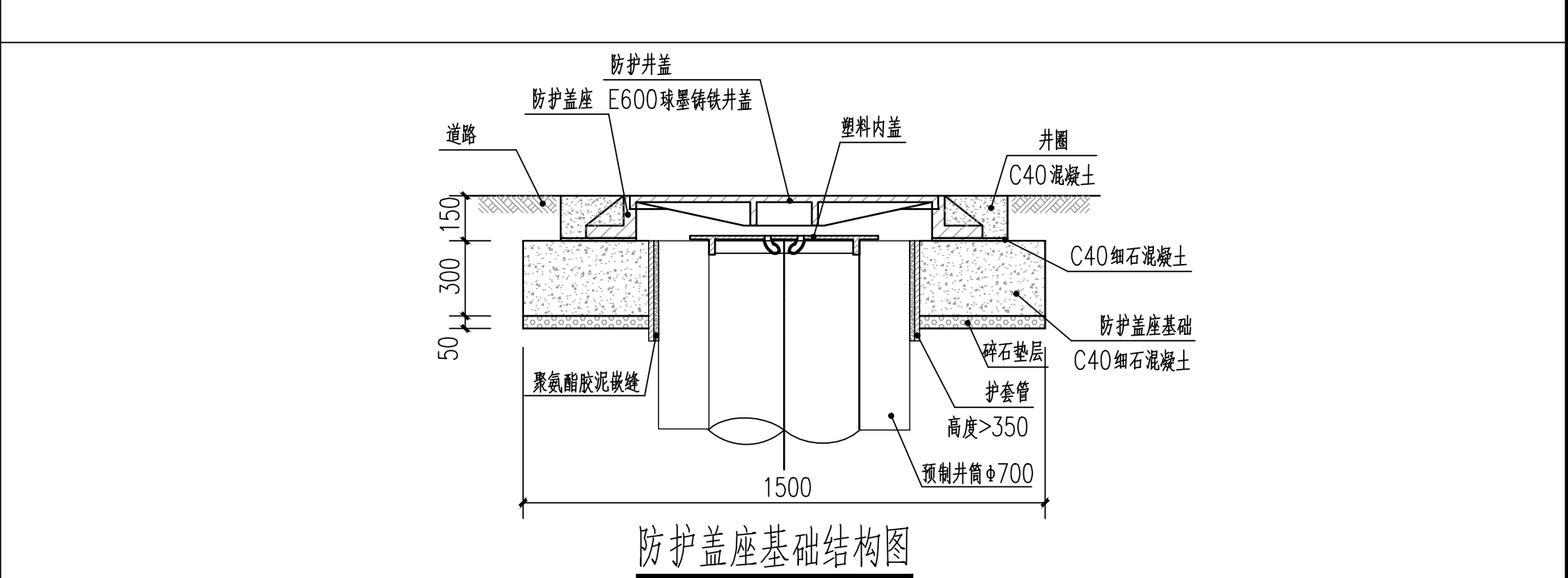
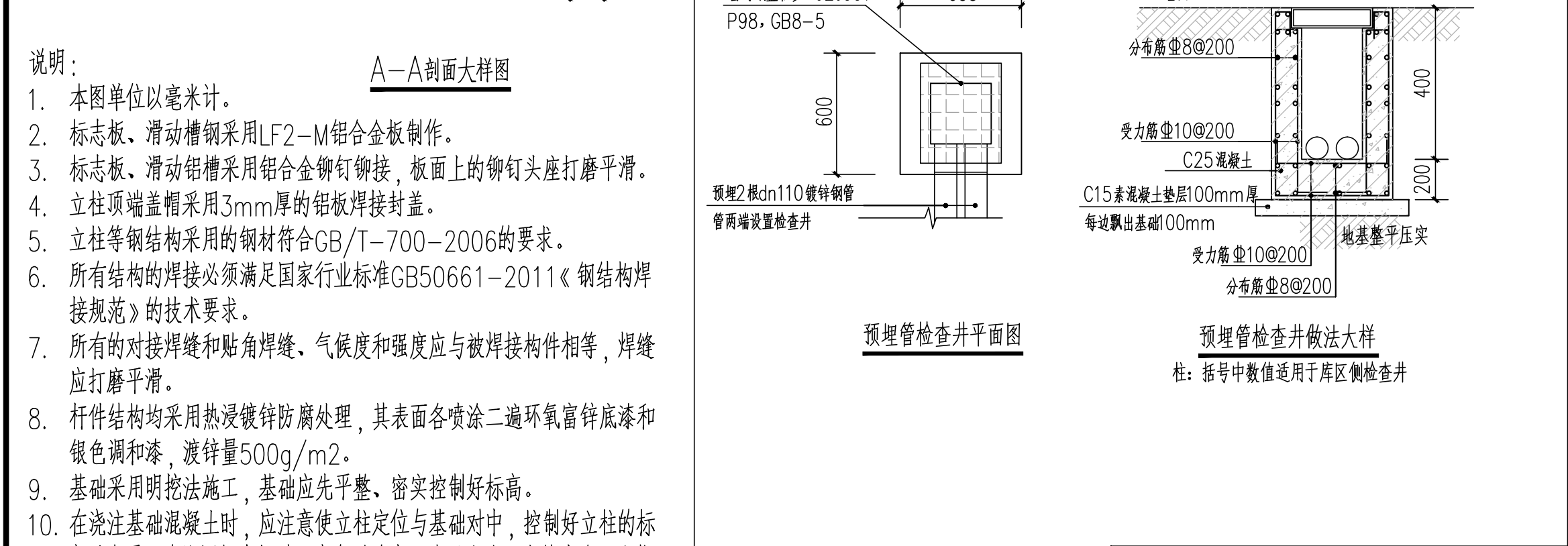


 广东省建筑设计研究院有限公司
Guangdong Architectural Design & Research Institute Co., Ltd.



路面做法大样二

用做基层时水泥稳定土的颗粒组成范围



图纸版权属广东省建筑设计研究院有限公司所有,未经许可,任何单位及个人不得翻印复制作为其他工程之用。